



Layout



Contatti



Collaborazioni



Espositori 2011



Media Partner

Cerca nel sito



22-26

gennaio 2011
Rimini Fiera

Sigep 2011

Programma eventi 2011

Catalogo 2010

Rimini Fiera & Dintorni

Espositori



Visitatori



Press area



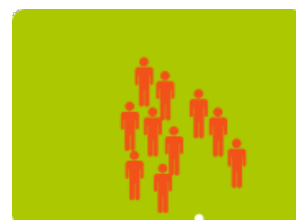
Tecpa



Campionato



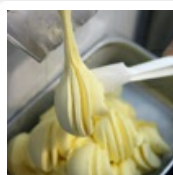
Business Meeting

PHOTO
GALLERYVIDEO
GALLERY

Biglietteria On Line: valida o
acquista il tuo biglietto di
ingresso

32ª EDIZIONE**Salone Internazionale Gelateria, Pasticceria e Panificazione Artigianali**

Giunta alla XXXII edizione, la manifestazione si è confermata la più importante al mondo nel settore della gelateria artigianale, e come vetrina europea primaria del dolciario artigianale consolidando il suo posizionamento anche nel settore della panificazione artigianale.



Gelato

Pasticceria
e
Cioccolato

Caffè

Pane e
Pizza[\[continua\]](#)**SIGEP: ACOMAG E RIMINI FIERA FIRMANO ACCORDO QUADRIENNALE DI COLLABORAZIONE**

Vittorio Bartyan, Presidente di Acomag: 'Questa firma è un segnale preciso alla filiera, Sigep è il centro del nostro mondo'. Lorenzo Cagnoni, Presidente Rimini Fiera: 'L'accordo sancisce un'alleanza forte, garantisce stabilità e sviluppo ad una fiera leader nel mondo'.

05/05/2010, 12.16 - Rimini, 5 maggio 2010 - Nel quadro della definizione delle strategie di ulteriore sviluppo di SIGEP - Salone della gelateria, pasticceria e panificazione artigianali, la cui 32a edizione si svolgerà dal 22 al 2



Come raggiungere Rimini
Fiera da ogni parte del
Mondo.



[\[continua\]](#)



Scopri le proposte della **città** e gli **hotel per SIGEP**.



| Segnalazioni e suggerimenti | Organizzato da



| **Certificazioni**



| **Mappa**

© 2010 Rimini Fiera Spa - P.I. 00139440408 - Copyright & disclaimer - E' vietata la riproduzione anche parziale di immagini e contenuti.